

Teknik Analiz

24 Mart 2025

	Destek-1	Destek-2	Destek-3	Direnç-1	Direnç-2	Direnç-3
BİST100	8560.00	8200.00	7780.00	9380.00	9690.00	10157.00
X30YVADE	9975.00	9590.00	9250.00	10575.00	10866.00	11245.00
Ons Altın	2.995	2.965	2.930	3.027	3.092	3.172
EUR/USD	1.0755	1.0660	1.0600	1.0890	1.0950	1.1040
GBP/USD	1.2850	1.2810	1.2700	1.2980	1.3040	1.3100
EUR/GBP	0.8360	0.8340	0.8315	0.8420	0.8470	0.8495

BİST100

BİST100 endeksi geçen haftanın tamamını %16,6 kayıpla tamamladı. BİST100 endeksi haftalık bazda 2008'den bu yana en kötü haftasını yaşarken bankacılık endeksindeki %26,5 oranındaki kayıp da 2001'den bu yana en kötü haftalık performans olarak kayıtlara girdi. Teknik göstergelerin zayıf görünümüne sahip olduğu endeks için 9380 ilk direnç noktası olup geçilmedikçe 8560/8200 ve 7780 destek seviyelerine kadar düşüş ihtimali doğabilir. Ancak, zayıf teknik görünümüne rağmen 9380 üzerinde yerleşme sağlanmasıyla 9700/9900 ve 10156 dirençlerine dek tepki yükselişi ihtimaline dikkat edilmelidir. Özetle; dün akşam SPK tarafından olası volatilitte yüksekliğini düşürmeye yönelik bazı önlemler alındı. Teknik olarak 9200-9400 direnç aralığını önemsiyoruz.

X30YVADE

Kontratın teknik göstergeleri zayıf. 10575 ilk direnç konumuna gelmiş olup geçilmedikçe 9975/9590 ve 9250 destek seviyelerine kadar düşüş ihtimali sürebilir. Ancak, zayıf teknik görünümüne rağmen 10575 üzerinde 10866/11000 ve 11245 dirençlerine dek tepki olasılığı göz ardı edilmemelidir. Özetle; 10400-10600 direnç aralığı önemlidir.

XAU/USD

Yükseliş kanalının üst bandını şimdilik geçemeyen ons altın için 3027 ilk direnç noktasıdır. 3027 üzerinde 3068 direnci test edilir ve aşılması durumunda 3092/3172 dirençlerine dek yükseliş sürebilir. Buna karşın, güçlü teknik görünümüne rağmen 3027 altında 2995/2965 ve 2930 destek seviyelerine dek düşüş ihtimali göz ardı edilmemelidir. Özetle; bugün ABD imalat PMI öncü endeksi ile yarın ABD/tüketici güveni endeksi ons altın için önemli olur. Teknik olarak da bugün 3027 direnç seviyesini kısa vadeli yön için önemsiyoruz.

EUR/USD

Teknik göstergelerin gücünü koruduğu paritede 1.0815 ilk destek noktasıdır. 1.0815 üzerinde yerleşme devam ettikçe 1.0950/1.0995 ve 1.1040 dirençleri test edilebilir. Öte yandan, güçlü teknik görünümüne rağmen ara destek seviyesi olan 1.0815 altında 1.0755/1.0660 ve 1.0600 destek seviyelerine kadar düşüş potansiyeli oluşabileceği ihtimaline dikkat edilmelidir. Özetle; Euro için bugün imalat sektörü öncü PMI endeksleri önemli olacaktır. Teknik olarak ise 1.0950 direnci ile 1.0815 desteğini takip ediyoruz.

GBP/USD

Teknik göstergelerin güçlü olduğu parite için 1.2980 hattı önemlidir. 1.2980 üzerinde yerleşme halinde 1.3040 1.3100/1.3245 dirençleri test edilebilir. Ancak, güçlü teknik görünümüne rağmen 1.2980 altında 1.2850/1.2810 ve 1.2700 desteklerine kadar düşüş potansiyeli oluşacağına dikkat edilmelidir. Özetle; imalat sektörü öncü PMI endeksleri pariteyi etkileyebilir. Teknik olarak ise ara trend direnci haline gelen 1.2980 bölgesini takip ediyoruz.

EUR/GBP

Paritenin teknik göstergeleri güçlü görünümüne sahip. Bu bağlamda, 0.8420 üzerinde 0.8470/0.8540 ve 0.8625 dirençlerine dek yükseliş sürebilir. Ancak, güçlü teknik görünümüne rağmen 0.8420 altında kaldıkça 0.8360/0.8340 ve 0.8310 destek seviyelerine dek düşüş ihtimali göz ardı edilmemelidir. Özetle; imalat sektörü öncü PMI endeksleri pariteyi hareketlendirebilir. Teknik açıdan 0.8420 direncinin önemli olduğu düşüncesindeyiz.



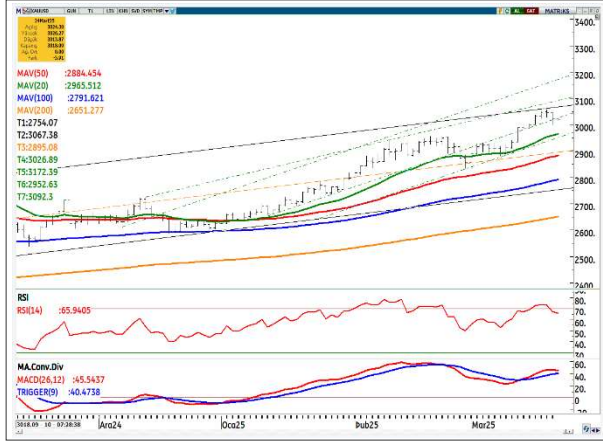
BİST100 Endeksi



X30YVADE



Ons Altın/USD



EUR/USD (Euro/ABD Doları)



GBP/USD (Sterlin/ABD Doları)



EUR/GBP (Euro/Sterlin)



*Grafikler için kaynak: Matrics



“Burada yer alan yatırım bilgi, yorum ve tavsiyeleri yatırım danışmanlığı kapsamında değildir. Yatırım danışmanlığı hizmeti, yetkili kuruluşlar tarafından kişilerin risk ve getiri tercihleri dikkate alınarak kişiye özel sunulmaktadır. Burada yer alan yorum ve tavsiyeler ise genel niteliktedir. Bu tavsiyeler mali durumunuz ile risk ve getiri tercihlerinize uygun olmayabilir. Bu nedenle, sadece burada yer alan bilgilere dayanarak yatırım kararı verilmesi beklentilerinize uygun sonuçlar doğurmayabilir. ING Yatırım Menkul Değerler A.Ş. Araştırma ve Strateji Bölümü tarafından sadece bilgi amaçlı olarak hazırlanmış olan bu rapor, hiçbir şekilde bir yatırım önerisi veya herhangi bir yatırım aracının doğrudan alımına veya satımına dair bir teklif veya referans olarak alınmamalıdır. Geçmiş performans takip eden dönem için bir gösterge değildir. Bu raporda sunulan bilgilerin yayım tarihi itibarıyla yanlış/yanıltıcı olmamasına özen gösterilmiş olmasına karşın, ING Yatırım Menkul Değerler bilgilerin doğru ve tam olmasından sorumlu değildir. Bu raporda yer alan bilgiler herhangi bir uyarı yapılmadan değişebilir. ING Yatırım Menkul Değerler ve çalışanlarının bu raporda sunulan bilgilerin kullanılmasından kaynaklanabilecek doğrudan ve/veya dolaylı zararlardan ötürü sorumluluğu bulunmamaktadır. Raporun, telif ve diğer hakları saklıdır; herhangi bir amaçla ING Yatırım Menkul Değerlerin izni olmadan raporun tamamı veya bir kısmı başka bir yerde yeniden yayımlanamaz, dağıtımı yapılamaz.”

